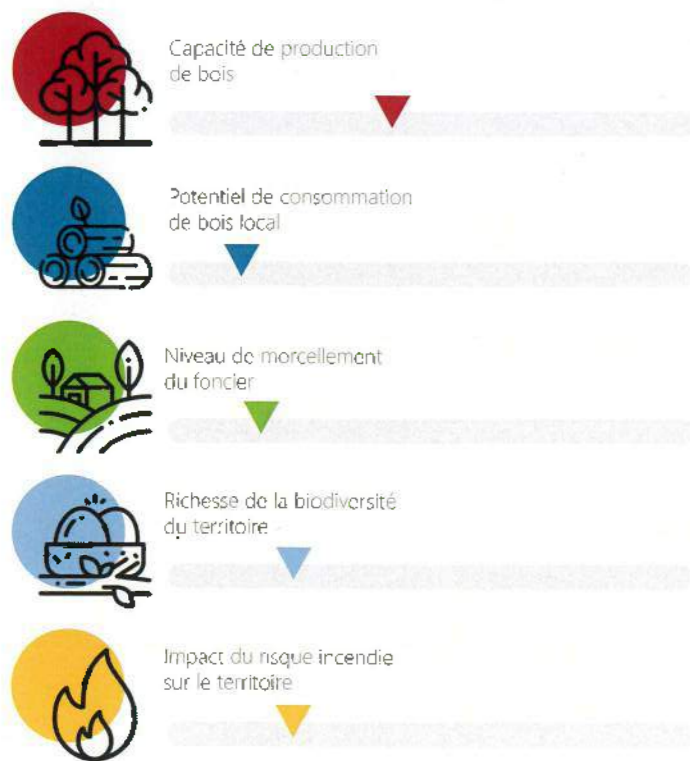


PROFIL SYNTHÉTIQUE DU TERRITOIRE



La transition écologique sur le territoire

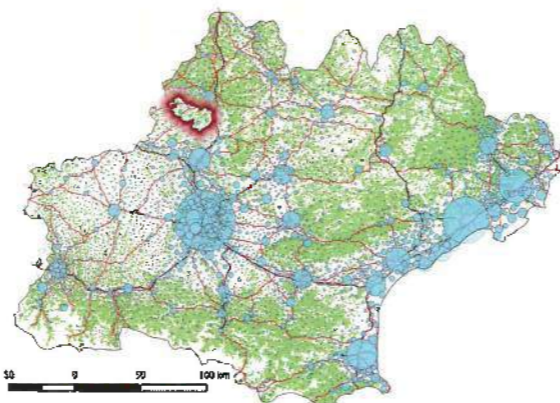
Ce territoire se distingue par sa part très importante de forêt privée : 100% des forêts appartiennent à des propriétaires privés. Les élus, en tant qu'aménageurs du territoire, maîtres d'ouvrage de bâtiments et médiateurs locaux ont la formidable opportunité de tirer profit de cette ressource locale, pour développer leur territoire. Le bois local permet de répondre à de nombreux besoins (en construction, en chauffage, en aménagement urbain) qui peuvent être couverts par l'usage de cette ressource !

En favorisant une gestion durable et adaptée liant séquestration du carbone et production de bois (bois d'œuvre, bois d'industrie et d'énergie), les écosystèmes forestiers et les filières bois ont un rôle majeur à jouer dans l'atténuation du changement climatique.

Relativement peu présente dans ce territoire agricole, la forêt n'en reste pas moins un réel atout pour le développement de la Communauté de communes du Quercy Blanc. Support des paysages, réserve de biodiversité et levier de développement économique, ce milieu façonne les espaces et les économies.

Pour maintenir les possibilités économiques de ce milieu et renforcer son caractère multifonctionnel, il sera pertinent de l'introduire pleinement dans les politiques de planification et d'aménagement territoriales (PLU, PCAET...).

La collectivité étant incluse dans le périmètre de la certification Bois des territoires du Massif central TM, elle pourra se saisir de cette opportunité pour trouver des débouchés à sa ressource, impulser l'essor d'une nouvelle valeur ajoutée locale et créer des emplois non délocalisables. Pour renforcer cette action, elle pourra aussi chercher à créer du lien urbain/rural avec les agglomérations plus ou moins proches, consommatrices de ressources.



Communauté de Communes DU QUERCY BLANC



En Occitanie, près de 9 communes sur 10 ont de la forêt sur le territoire ! Supports de nos paysages, réserve de biodiversité, ancrage économique et ressource renouvelable, cette filière peut devenir un formidable atout pour nos territoires !

Afin de lui redonner sa juste place, et parce que nous souhaitons donner l'impulsion de l'action publique à chaque territoire d'Occitanie, nous publions ces fiches avec la volonté de mettre en valeur les spécificités locales.

S'engager pour la filière forêt bois, c'est préserver et mettre en valeur nos territoires et leurs richesses sociales, économiques et environnementales ! S'engager pour la filière forêt bois, c'est aussi leur permettre d'accroître leur résilience face aux enjeux climatiques !

Le développement de la filière forêt-bois comme atout de tous les territoires, c'est possible ! Sa prise en compte par l'ensemble des démarches territoriales est notre priorité.

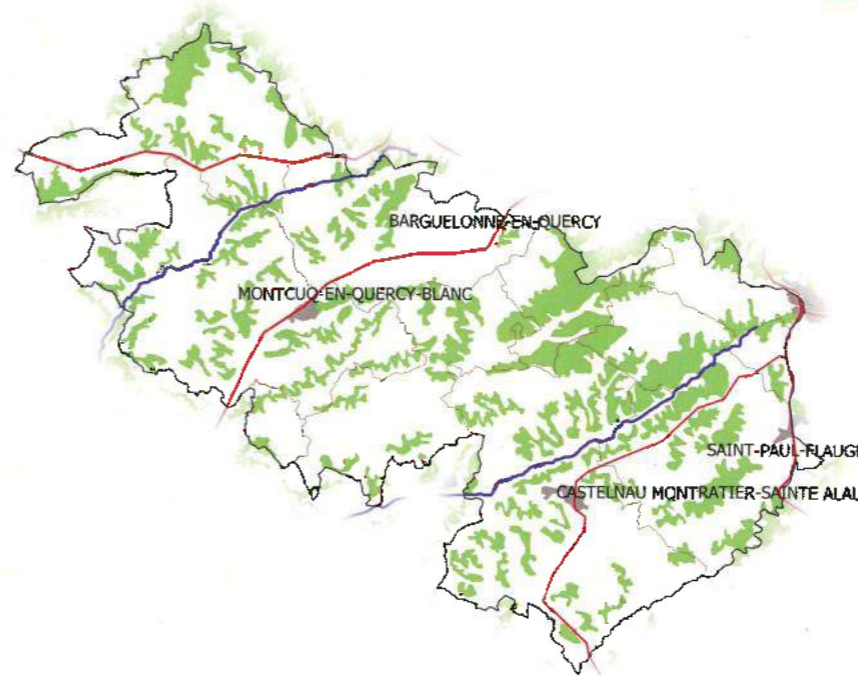
La multifonctionnalité de la forêt, conjuguée à l'ensemble des thématiques liées à l'aménagement du territoire légitime son intégration dans les politiques publiques actuelles. Propriétaire ou non, grande métropole ou petit village, commune de littoral ou de haute montagne, vous êtes élus et à ce titre, responsable de l'aménagement et du développement de votre commune.

Légende

- Couvert forestier
- Zone urbanisée
- TOULOUSE Communes les plus peuplées
- Réseau routier
- Réseau hydrologique

10	communes
7 915	habitants
419	km ² de superficie
19	hab/km ²

(moyenne en Occitanie de 80 hab/km²)



0 5 10 km



100%
du territoire
couverts par
une CFT

CFT
CFT Grand
Quercy

L'ensemble de nos actions est rendu possible grâce aux nombreuses adhésions de communes, intercommunalités et départements de la région.

Nous remercions les adhérents pour leur soutien, et appelons les autres collectivités à nous rejoindre afin de poursuivre nos actions à vos côtés.

Une action co-financée par :



Document réalisé par les Collectivités forestières Occitanie Pyrénées - Méditerranée 10/2021

CONTACTEZ-NOUS
Collectivités forestières Occitanie
Pyrénées - Méditerranée
04.11.75.85.17
occitanie@communesforestieres.org
www.collectivitesforestieres-occitanie.org

COLLECTIVITÉS FORESTIÈRES OCCITANIE PYRÉNÉES-MÉDITERRANÉE

Un réseau d'élus au service des élus

FORÊT *

La place de la forêt

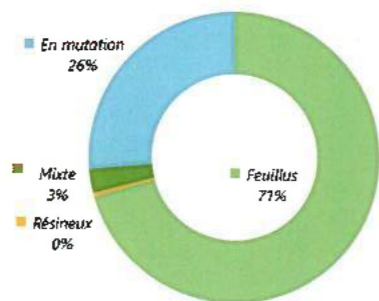
9 775 HA DE FORÊT

23%

du territoire

contre 36% à l'échelle régionale

Répartition des essences

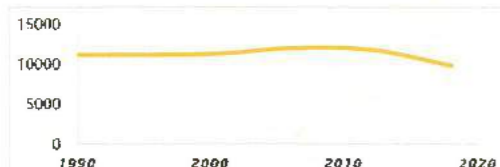


904 538 m³
de bois sur pied

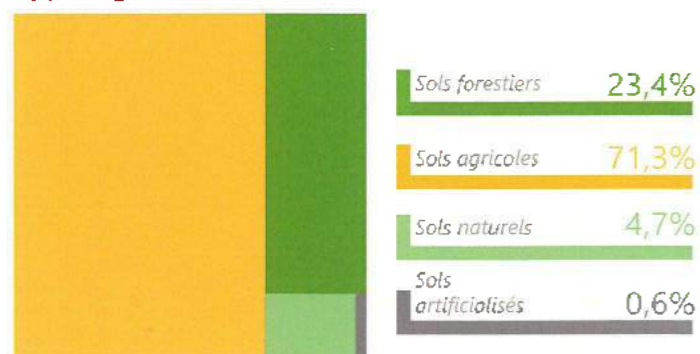
27 137 m³
de production annuelle
soit l'équivalent de
11 piscines olympiques

* Données issues du cadastre

Evolution du couvert forestier



Typologie des sols



FONCIER

Propriétaires



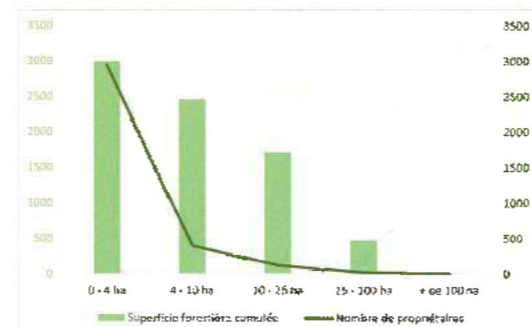
Biens Vacants et Sans Maître (BVSM)
L'ensemble des BVSM représente

137
propriétés

109
HA

DONT **35%**
DE BIENS FORESTIERS

Structuration du foncier



Biens Non Délimités (BND)
L'ensemble des BND représente

57
propriétés

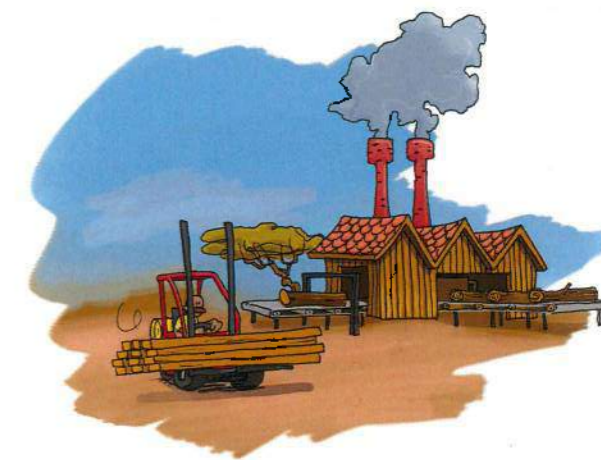
36
HA

DONT **47%**
DE BIENS FORESTIERS

ÉCONOMIE

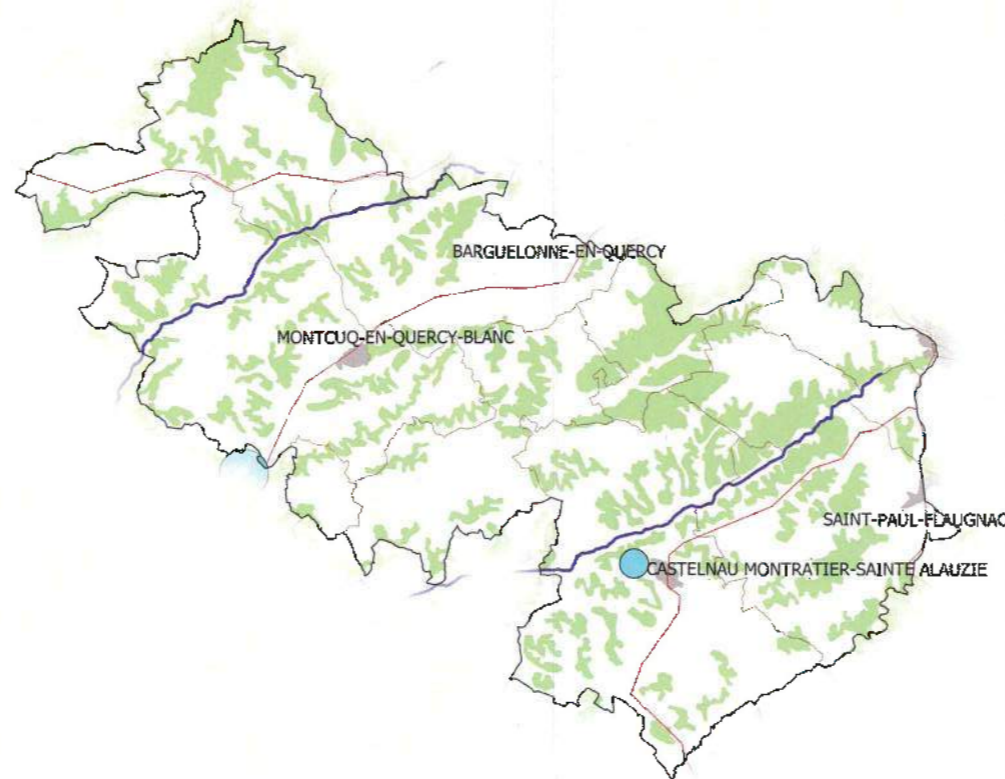
45 ETP

potentiels compte tenu de la
production annuelle



LE SAVIEZ-VOUS ?

L'utilisation de **50 m³** de bois pour la construction permet la mobilisation de **300 m³** de grumes et génère plus de **45 000 €** de chiffre d'affaires, soit la création d'**1 ETP** dans la filière !
La reconstitution de **300m³** de grumes se réalise en **4 jours** sur ce territoire (à l'échelle régionale, 15 minutes suffiront !)



Légende

- TOULOUSE** Communes les plus peuplées
- Réseau routier
 - Réseau hydrologique
- Forêt et foncier**
- Forêt domaniale
 - Forêt communale
 - Forêt sectionale
 - Autre forêt
 - Forêt non soumise au régime forestier
 - Zone artificialisée
- Classification automatique**
- Granulé
 - Sciure et copeau
 - Bois déchiqueté
 - Non renseigné
- Plateforme de stockage**
- Bois déchiqueté
 - Granulé
 - Granulé et bois déchiqueté
 - Non renseigné
- Bâtiment et projet en bois**
- Livré / en travaux
 - En projet
- Les chaufferies sont représentées avec une taille proportionnelle à leur puissance (en kW).
Les plateformes sont représentées avec une taille proportionnelle à leur capacité de stockage.

BIODIVERSITÉ

2%
du territoire
concerné par NATURA 2000

0 HECTARE
concerné par la
Directive Oiseaux

772 HECTARES
concernés par la
Directive Habitat

Capacité de stockage carbone du territoire

8 000
TONNES

soit **30 000**
tonnes
équivalent CO₂

INCENDIES

1 COMMUNE
concernée
par le risque
incendie

soit **10%**
du territoire

36 HECTARES
brûlés
entre 2006
et 2018

soit **51 terrains**
de football

L'ensemble de ces chiffres est tiré des divers observatoires que nous animons. Une notice est téléchargeable sur le site : www.collectivitesforestieres-occitanie.org