

La spécificité  
de la  
**Kinésiologie**

Cette approche utilise, notamment, un test musculaire qui est l'outil de base du praticien en Kinésiologie.

**Il s'agit d'une pression douce**, exercée le plus souvent sur un muscle du bras, qui indique la présence ou l'absence d'un stress en lien avec l'objectif qui a été déterminé.

*D'autres techniques sont utilisées, en parallèle, comme la libération du stress émotionnel, l'utilisation de points d'acupression ou de points réflexes d'organes, des fleurs de Bach®, et d'autres outils encore...*

Cela permet de faire pleinement participer la personne par une auto-observation consciente de ce qui se passe en elle, l'amenant ainsi à **devenir actrice de son propre changement**.



**La Kinésiologie et les techniques holistiques employées au cabinet ne sont pas des médecines**, elles ne sont pas destinées à remplacer un traitement médical, elles n'ont pas pour objectif de traiter ou de diagnostiquer une maladie. **Le praticien n'est pas un médecin**. Il ne fait pas de diagnostic, c'est un **facilitateur** qui va amener la personne à recouvrer un état d'équilibre et de bien-être physique, mental, émotionnel et social.

## Karelle PIOLOT

### Praticienne en Kinésiologie

Institutrice certifiée IKC® en TFH®

(Certification d'instructorat SR® en cours\*)



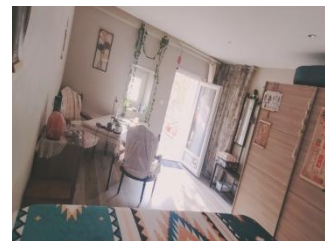
Séance : 1h à 1h30, 50€

Tél. : 06.88.68.57.34

Mail : timszel7@gmail.com

Horaires : dites-moi ce qui vous convient le mieux, je suis sûre que nous pouvons trouver un créneau qui nous accorde, y compris les soirs, les WE, et les vacances scolaires.

Cabinet : 13 place du Sol / 46800 Montcuq, commune de Montcuq-en-Quercy-Blanc.



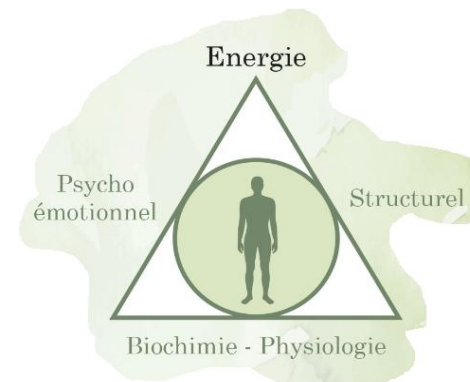
À domicile : sous conditions.

### Formations sur demande :

cours possibles en TFH® de l'IKC®, Anatomie & Physiologie pour le TFH®, SR® en Wellness\_Kinesiology®\*. [Voire S.V.T./Biologie, niveaux collège/lycée/1<sup>er</sup> cycle].

"Si tu écoutes ton corps lorsqu'il chuchote, tu n'auras pas à l'entendre crier"

*sagesse tibétaine*

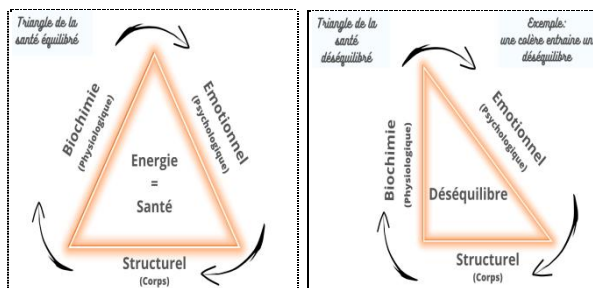


# La Kinésiologie

c'est quoi ?

Initiée dans les années 60 par des chiropracteurs américains, enrichie par la vision de l'énergétique chinoise et les découvertes en neurosciences, la **Kinésiologie est une approche humaine globale**.

Avec un ensemble de méthodes et de techniques psychocorporelles, il s'agit d'établir un dialogue direct avec le corps, et ce, afin d'identifier l'origine du traumatisme et/ou de la douleur, des maux ou des blocages.



La Kinésiologie vous amène vers un **équilibre physique, mental, émotionnel, énergétique**, et vous aide à retrouver votre plein potentiel.

La santé est un état de complet bien-être physique, mental et social, et ne consiste pas seulement en une absence de maladie ou d'infirmité.



## La Kinésiologie dans quel cas ?



**Les champs d'action de la Kinésiologie sont extrêmement vastes** : problèmes physiques (douleurs, maux inexplicables...), émotionnels (anxiété, phobie, manque de confiance...), comportementaux (impulsivité, colère, renfermement, incapacité à prendre des décisions...) ou cognitifs (pertes de « moyens »/capacités face au stress, difficultés scolaires...).

### Parmi les méthodes et les techniques à ma disposition:

- **Le TFH© (Touch for Health© ou Santé par le toucher©) certifié de l'IKC© (International Kinesiology College)** : tout choc émotionnel est mémorisé par le corps et se reflète dans notre tonus musculaire qu'il tend à affaiblir. Le TFH© permet l'équilibrage des muscles en intégrant le système énergétique des méridiens d'acupuncture et des correspondances émotionnelles. Cela me permet d'identifier ce que le corps n'a pas pu gérer, qu'il garde en mémoire et qui bloque dans la situation, puis, je relance les systèmes par la stimulation de points réflexes et de points d'acupression.
- **Le SR© (Stress Release©) certifié de la Wellness\_Kinesiology©** agit profondément sur le stress, sur les auto-sabotages, parmi d'autres, par le biais de la libération de stress émotionnel notamment. Ce sont des techniques d'une grande simplicité mais ô combien efficaces.



## La Kinésiologie pour qui ?

Elle est utile à tout âge de la vie et s'adresse autant aux bébés, enfants qu'aux adultes, femmes enceintes, personnes âgées.



Elle n'a aucune contre-indications, ni effets indésirables. En séance, il n'y a ni manipulations, ni aiguilles...

